

# FRELON ASIATIQUE ET RECHERCHE DE NIDS

Le frelon asiatique poursuit sa progression sur le territoire régional. Outre la problématique liée à sa présence sur les zones urbanisées, il représente une véritable menace pour la biodiversité<sup>1</sup> et la santé des abeilles<sup>2</sup>.

## Plan de surveillance et de lutte régional

Un dispositif de surveillance et de lutte, piloté par la FRGDS<sup>3</sup>, vise à repérer et faire détruire les nids par des entreprises spécialisées avant la sortie des fondatrices (à la fin de l'automne), afin de maintenir la population de frelons asiatiques à un niveau acceptable.

Deux types de nids peuvent être observés :

- **Les nids primaires** : visibles dès les premiers beaux jours, au printemps,
- **Les nids secondaires** : visibles dès le début de l'été, correspondant à une délocalisation de la colonie qui abandonne le nid primaire, trop petit.

## Comment signaler un individu ou un nid ?

Toute personne suspectant la présence d'un frelon asiatique est invitée à en faire le signalement soit :

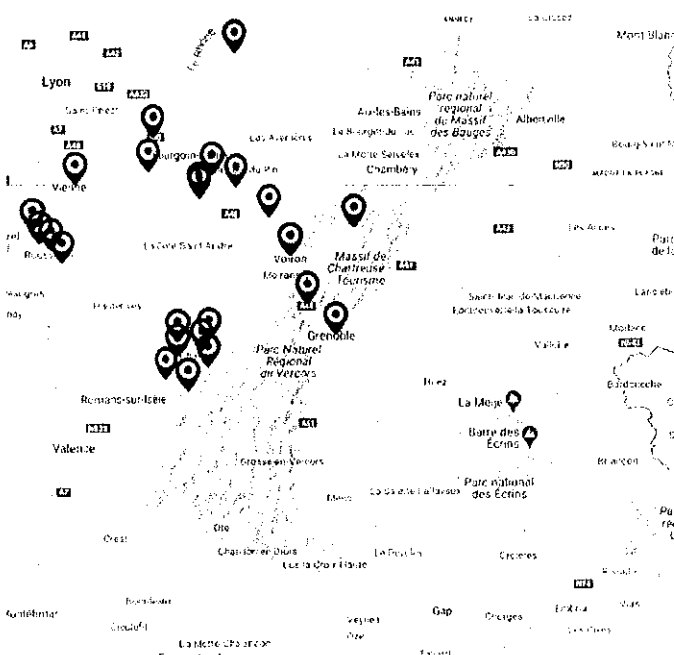
- Sur la plateforme de signalement en ligne : [frelonsasiatiques.fr](http://frelonsasiatiques.fr)
- En téléchargeant l'application mobile « Frelon Asiatique »

## 2019 : Une baisse du nombre de nid découverts

Sur l'ensemble de la région Auvergne Rhône-Alpes, le nombre de nids observés en 2019 est de 786 contre 1855 en 2018.

Dans l'Isère, 35 nids découverts en 2019 contre 37 en 2018

Les conditions climatiques de l'année semblent avoir été défavorables au prédateur. Malgré tout, le frelon asiatique continue sa progression.



Carte : Nids de frelon asiatique détruits sur le département de l'Isère en 2019

## NID PRIMAIRE

Endroit abrité  
(ruche vide,  
trou de mur,  
bord de toit...)

Début  
printemps



Orifice  
basal

© Basile Hailton

Petite taille (taille  
d'un melon au  
maximum)

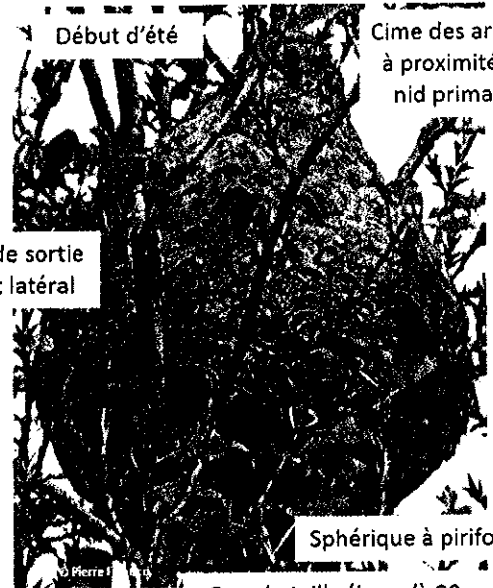
*Attention : peut être confondu avec un nid de guêpe*

## NID SECONDAIRE

Début d'été

Cime des arbres,  
à proximité du  
nid primaire

Orifice de sortie  
petit et latéral



Sphérique à piriforme

Grande taille (jusqu'à 80cm  
de diamètre et 1m de haut)